

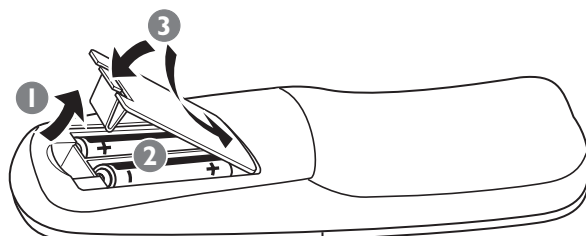
1 Connect DVD recorder

- 1 Remove the antenna cable plug from your TV (or Satellite Receiver/Cable Box). Connect it to the **ANTENNA** input socket at the back of the DVD recorder.
- 2 Use the supplied antenna cable to connect the DVD recorder's **TV** output socket to the antenna input socket at the back of your TV set.
- 3 Use the supplied scart cable to connect the DVD recorder's **EXT 1 TO TV-I/O** socket to the SCART socket at the back of your TV set.
- 4 Connect the power cable of the DVD recorder's **~ MAINS** to the power supply.

Helpful Hints:

If your TV does not have the above-mentioned connectors, please refer to the user manual for more information on others possible connection to your TV set.

2 Prepare the remote control



3 Start first installation

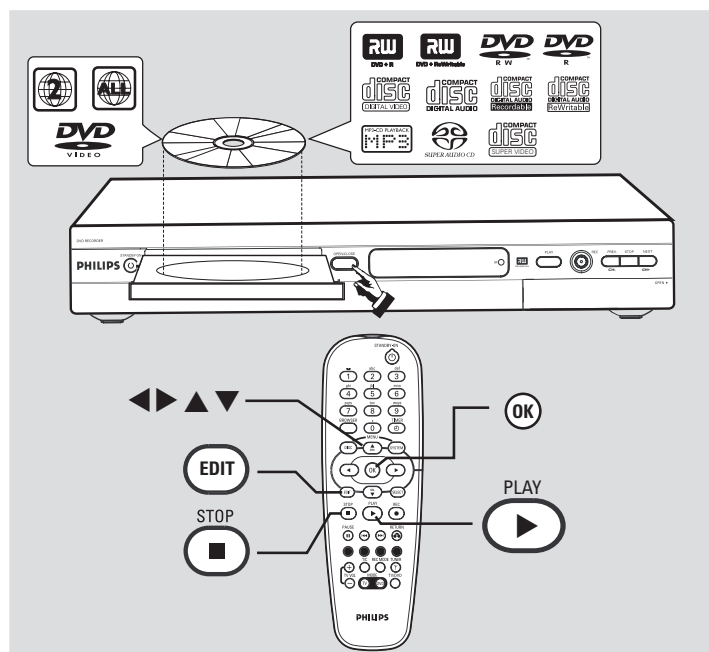
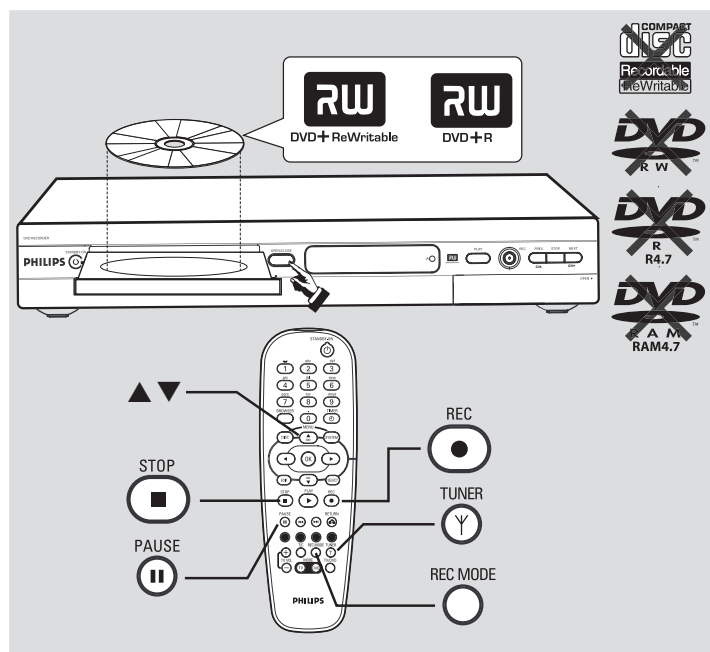
- 1 Press **STANDBY-ON** on the DVD recorder to switch it on.
- 2 Switch on the TV set and select the correct video in channel, the First Installation menu appears on the TV.

NO PICTURE! Press the TV/AV button or CHANNEL button on the TV to select the correct video in channel, for example, 'EXT', '0', or 'AV'.
- 3 Press **▲ ▼** to select an item in the menu. Press **▶** to access the selected item's options. Press **◀** to confirm your selection. When you complete, select { **Done** } in the menu and press **OK** to continue.
- 4 { **Language and Country** } menu appears.
 - { **Language** } – select on-screen display language.
 - { **Country** } – select country of your residence.
- 5 { **TV Format** } menu appears.
 - { **TV Format** } – select TV screen display.
- 6 { **Channel Search** } menu appears.
 - Press **OK** to start automatic TV channel search.
 - Once the TV channel search is completed, the total number of channels found is displayed.
- 7 { **Time and Date** } menu appears.
 - If the time and date shown on the TV are not correct, press **▶** to enter the respective time/date field. Press **▲ ▼** to change the first digit and press **▶** to go to the next digit field. Once complete, press **OK** to confirm.
- 8 Press **▼** to select { **Done** } and press **OK** to save the changes.
 - The first installation is now complete.

The DVD recorder is ready for use!

See next page for basic recording and playback.

... cont.



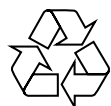
4 Start manual recording

- 1 Insert a recordable DVD+R(W) with the label side facing up.
- 2 Press **TUNER** on the remote control to see the TV programmes, then press **▲ ▼** to select the programme number you wish to record.
→ If you wish to record from additional devices (e.g. Video Cassette Recorder), press **▲ ▼** on the remote control to select the correspond external input channel.
For example, select { EXT2 } if you have connected the VCR to **EXT2 AUX-I/O** scart socket at the back of the DVD recorder.
- 3 Press **REC MODE** to select a desired recording mode. It defines the picture quality and the maximum recording time for a disc.

Record Mode	Picture Quality	Maximum Recording Time per Disc
M1	High quality (HQ)	1 hour
M2	DVD quality-Standard Play (SP)	2 hours
M2x	DVD quality-Standard Play Plus (SP+)	2.5 hours
M3	S-VHS quality-Long Play (LP)	3 hours
M4	VHS quality-Extended Play (EP)	4 hours
M6	VHS quality-Super Long Play (SLP)	6 hours
M8	VHS quality-Super Extended Play (SEP)	8 hours

Note: {M1} record mode only available for DVDR615 and DVDR616.
{M2x} is the factory default setting for recording mode.

- 4 Press **REC ●** to start recording.
● If required, you can press **REC ●** twice to start a 30-minute recording. Each time you press **REC ●** button, you will add 30 minutes to the recording time.
- 5 During recording, you may press **PAUSE II** to pause the recording and press **REC ●** to continue.
- 6 To stop the recording, press **STOP ■**.
→ Wait until the message disappears from the display panel before you remove the disc.



5 Start Playback

- 1 Insert a disc with the label side facing up.
- 2 Playback will start automatically.
→ If a dialogue appears on the TV showing { Do you want to access the disc content? }, press **▲ ▼** to select { Yes } to show the disc content
→ If a disc menu appears, press **◀ ▶ ▲ ▼** to navigate within the menu, highlight a title and press **OK** or **PLAY ▶** to start playback.

NO SOUND! Connect the AUDIO L/R (red/white) sockets at the back of the DVD recorder to the correspond AUDIO input sockets on a TV set, stereo system or receiver. Turn on the connected system and select the appropriate channel.

- 3 To stop playback, press **STOP ■**.

To watch the TV programmes

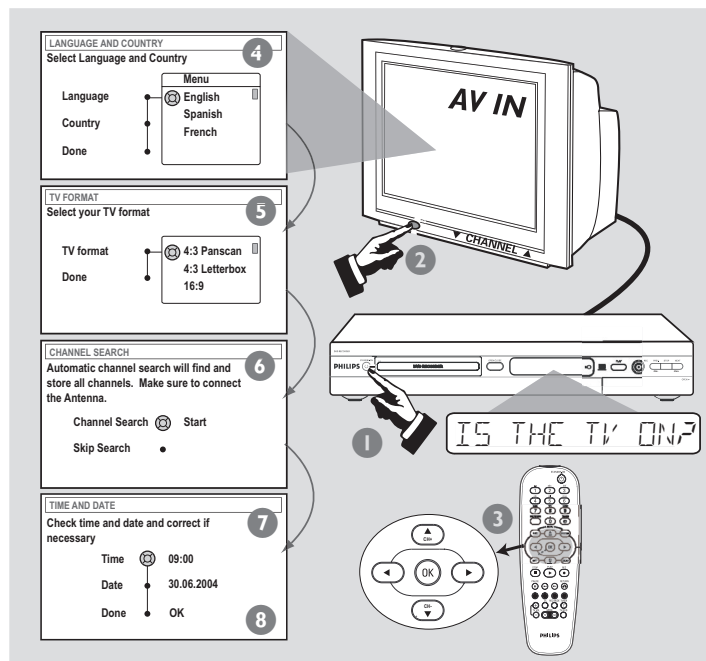
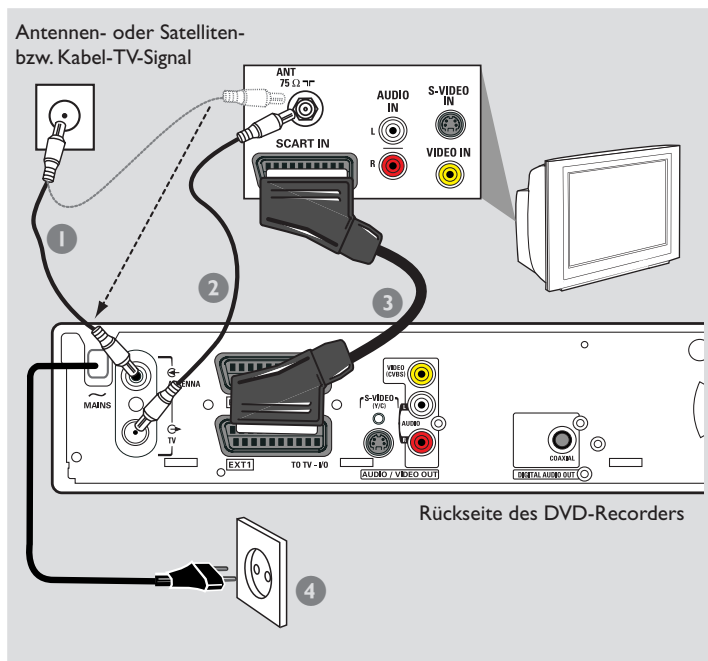
- 1 Press **TUNER** on the remote control, then press **▲ ▼** to select the programme number.

To play a DVD+R on other DVD players, you must finalise it first

- 1 Press **EDIT** on the remote control.
- 2 Press **▲ ▼** to select { **Finalise** } in the menu, then press **OK** to start finalising the DVD+R.

Once a DVD+R is finalised, no further recording or editing is possible. Unfinalising a DVD+R is not possible.

Detailed playback features and additional functions are described in the accompanying user manual.



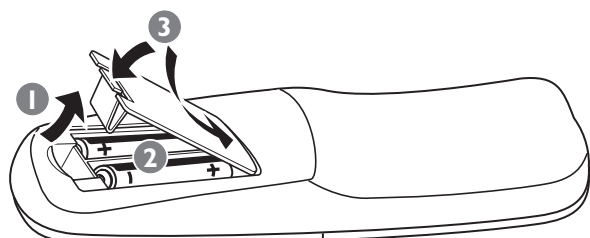
1 Schließen Sie den DVD-Recorder an

- 1 Ziehen Sie das Antennenkabel vom Fernseher (bzw. Satellitenempfänger oder Kabelkonverter) ab. Schließen Sie das Kabel an der Buchse **ANTENNA** an der Rückseite des DVD-Recorders an.
- 2 Verwenden Sie das mitgelieferte Antennenkabel, um die Buchse **TV** des DVD-Recorders mit der Antenneneingangsbuchse an der Rückseite Ihres Fernsehgeräts zu verbinden.
- 3 Verbinden Sie die Buchse **EXT 1 TO TV-I/O** am DVD-Recorder mit der Scart-Buchse auf der Rückseite des Fernsehers. Verwenden Sie dazu das mitgelieferte Scart-Kabel.
- 4 Verbinden Sie die Buchse **~ MAINS** am DVD-Recorder über das Netzkabel mit der Steckdose.

Nützliche Tipps:

Wenn der Fernseher nicht über die oben genannten Anschlüsse verfügt, lesen Sie im Handbuch nach, welche anderen möglichen Verbindungen mit dem Fernseher hergestellt werden können.

2 Bereiten Sie die Fernbedienung vor

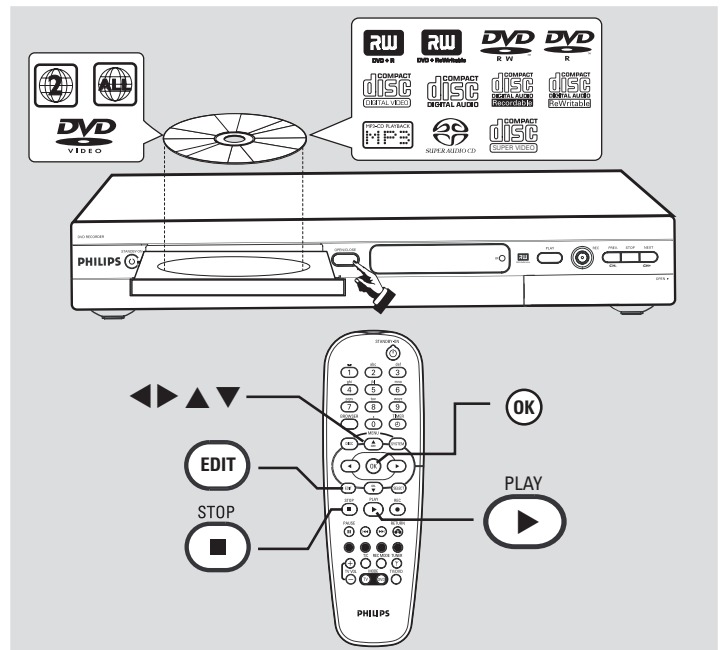
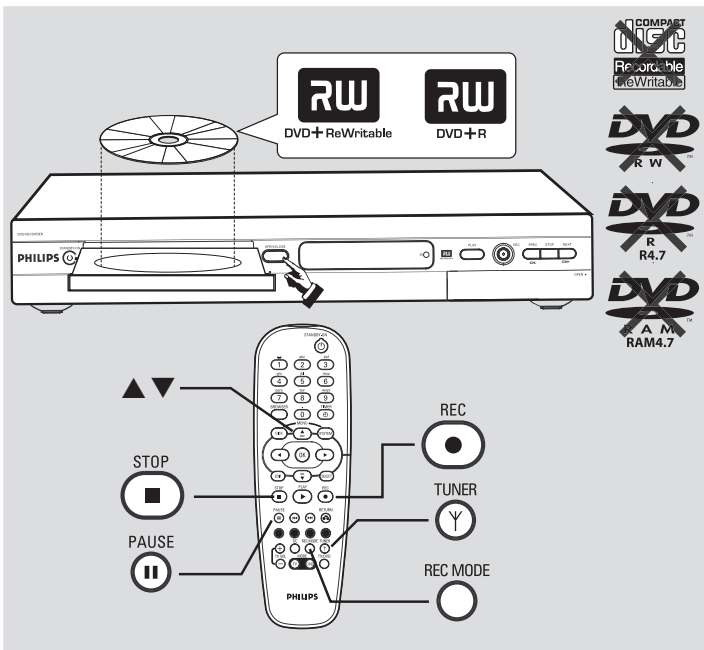


3 Starten der Erstinstallation

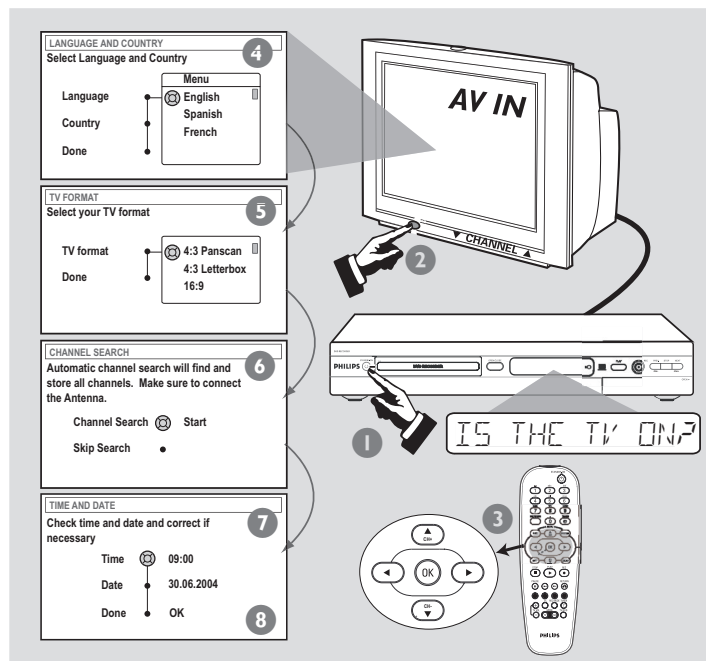
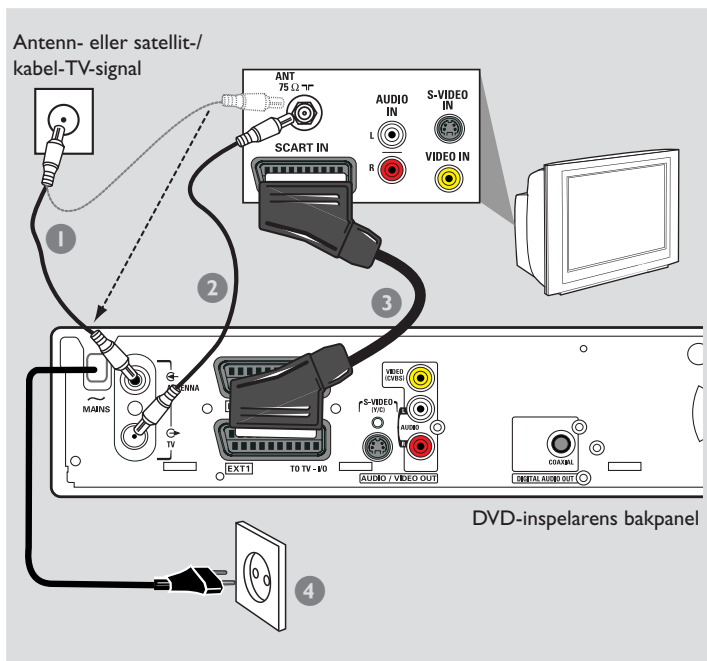
- 1 Drücken Sie am DVD-Recorder die Taste **STANDBY-ON** (⏻), um ihn einzuschalten.
- 2 Schalten Sie das Fernsehgerät ein, und wählen Sie den richtigen Videoeingangskanal. Das Menü zur Erstinstallation wird am Fernsehgerät angezeigt.
KEIN BILD! Drücken Sie die Taste **TV/AV** oder am Fernsehgerät die Taste **CHANNEL** ▲▼, um den richtigen Videoeingangskanal auszuwählen (z. B. 'EXT', '0' oder 'AV').
- 3 Drücken Sie ▲▼, um einen Menüpunkt auszuwählen. Drücken Sie ►, um auf die Optionen zum ausgewählten Menüpunkt zuzugreifen. Drücken Sie ◀, um Ihre Auswahl zu bestätigen. Wählen Sie zum Abschluss { **Fertig** } im Menü aus, und drücken Sie zum Fortfahren die Taste **OK**.
- 4 Das Menü { **Sprache und Land** } wird angezeigt.
{ **Sprache** }: Wählen Sie die Menüsprache (OSD) aus.
{ **Land** }: Wählen Sie Ihr Land aus.
- 5 Das Menü { **TV-Format** } wird angezeigt.
{ **Liste** }: Wählen Sie die TV-Bildschirmanzeige aus.
- 6 Das Menü { **Kanalsuche** } wird angezeigt.
Drücken Sie die Taste **OK**, um den automatischen Sendersuchlauf zu starten. Nach der Beendigung wird die Gesamtzahl der gefundenen Kanäle auf dem Fernseher angezeigt.
- 7 Das Menü { **Zeit und Datum** } wird angezeigt.
Wenn die auf dem Fernseher angegebenen Zeit- und Datumsangaben falsch sind, drücken Sie ►, um das entsprechende Zeit- und Datumsfeld einzugeben. Drücken Sie die Tasten ▲▼ um die erste Ziffer einzustellen, und drücken Sie die Taste ► um zum nächsten Ziffernfeld zu wechseln. Drücken Sie zum Beenden die Taste **OK**.
- 8 Drücken Sie die Taste ▼, um { **Fertig** } auszuwählen, und drücken Sie die Taste **OK**, um die Änderungen zu speichern.
→ Die Erstinstallation ist damit abgeschlossen.

Der DVD-Recorder ist nun einsatzbereit.

Grundlegende Informationen zu Wiedergabe- und Aufnahmefunktionen finden Sie auf der nächsten Seite



Detaillierte Wiedergabe-Funktionen und zusätzliche Funktionen sind im begleitenden Benutzerhandbuch erläutert.



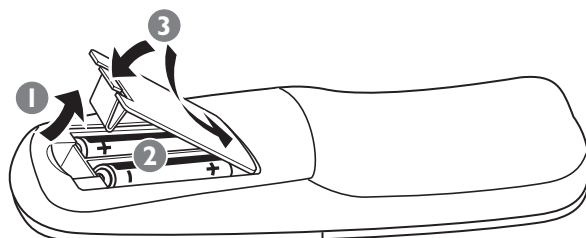
1 Anslut DVD-inspelaren

- 1 Lossa antennkabelns kontakt från TV-apparaten (eller satellitmottagaren/kabel-TV-mottagaren). Anslut den till anslutningen **ANTENNA** på baksidan av DVD-inspelaren.
- 2 Med den medföljande antennkabeln ansluter du DVD-inspelarens anslutning **TV** till antennuttaget på baksidan av TV-apparaten.
- 3 Använd den medföljande SCART-kabeln till att ansluta DVD-inspelarens anslutning **EXT 1 TO TV-I/O** till SCART-uttaget på TV-apparatens baksida.
- 4 Anslut strömkabeln från ~ **MAINS** på DVD-inspelaren till eluttaget.

Praktiska tips:

Om TV-apparaten saknar de ovannämnda anslutningarna läser du i användarhandboken efter mer information om andra möjliga anslutningsmöjligheter för TV-apparaten.

2 Förbered fjärrkontrollen



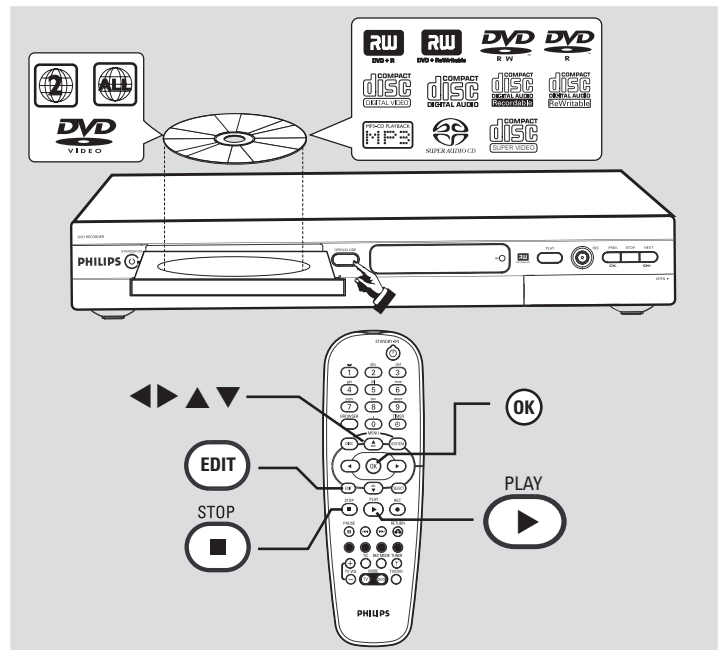
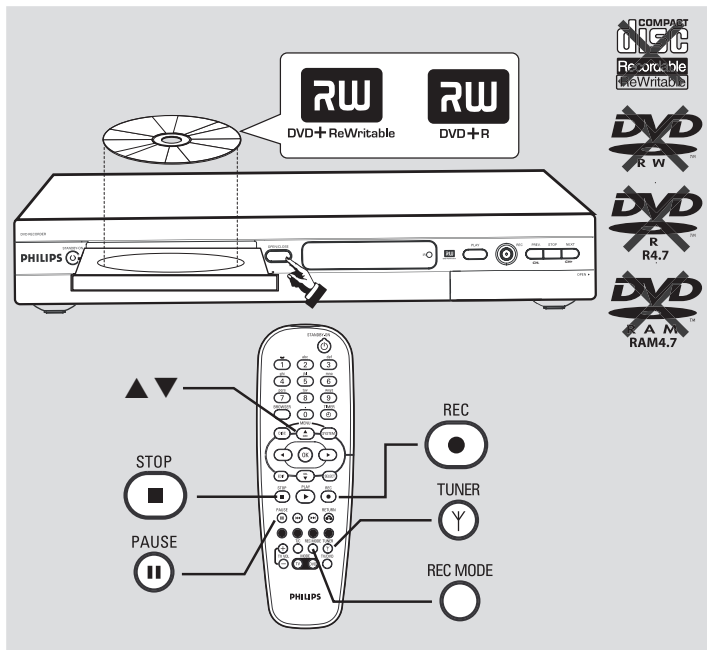
3 Starta den första installationen

- 1 Sätt på DVD-inspelaren genom att trycka på **STANDBY-ON** på den.
- 2 Sätt på TV:n och välj rätt videokanal. Menyn för den första installationen visas på TV:n.
INGEN BILD! Tryck på knappen TV/AV eller CHANNEL ▲ ▼ på TV:n och välj rätt videokanal, t.ex. "EXT", "0" eller "AV".
- 3 Använd ▲ respektive ▼ till att välja ett alternativ på menyn. Tryck på ► när du vill få åtkomst till alternativen för det valda menyalternativet. Tryck på ◀ när du vill bekräfta valet. När du är klar väljer du { **Done** } (Klar) på menyn och fortsätter genom att trycka på **OK**.
- 4 Menyn { **Language and Country** } (Språk och Land) visas.
{ **Language** } (språk) – välj visningsspråk för skärmmenyer.
{ **Country** } (land) – välj land.
- 5 Menyn { **TV Format** } (TV-Format) visas.
{ **TV Format** } (TV-Format) – välj visning för TV-skärm.
- 6 Menyn { **Channel Search** } (Kanalsökning) visas.
Tryck på **OK** när du vill påbörja den automatiska TV-kanalssökningen. När den är slutförd visas det totala antalet hittade kanaler på TV-apparaten.
- 7 Menyn { **Time and Date** } (Tid och Datum) visas.
Om tid och datum som visas på TV-apparaten är felaktiga trycker du på ► när du vill markera respektive tid-/datumfält. Använd ▲ ▼ till att ändra den första siffran och ► till att markera nästa sifferfält. När du är klar trycker du på **OK**.
- 8 Tryck på ▼ när du vill välja { **Done** } (Klar) och tryck sedan på **OK** när du vill spara ändringarna.
→ Grundinstallationen är nu slutförd.

DVD-inspelaren är nu klar att använda!

Mer information om uppspelning och inspelning finns på nästa sida.

...forts.



4 Påbörja en manuell inspelning

- 1 Sätt in en inspelningsbar DVD+R(W)-skiva med etiketten vänd uppåt.
- 2 Tryck på **TUNER** på fjärrkontrollen om du vill visa TV-programmen och välj sedan det programnummer som du vill spela in genom att trycka på **▲▼**.
→ Om du vill spela in från en annan enhet (t.ex. en videobandspelare) trycker du på knappen **▲▼** på fjärrkontrollen och sedan väljer du motsvarande extern ingångskanal. Om du exempelvis har anslutit videobandspelaren till **EXT2 AUX-I/O** SCART-kontakten på baksidan av DVD-inspelaren väljer du { EXT2 }.
- 3 Tryck på **REC MODE** när du vill välja inspelningsläge. Med hjälp av det definierar du bildens kvalitet och den maximala inspelningstiden för en skiva.

Record Mode	Bildkvalitet	Maximal inspelningstid per skiva
M1	Hög kvalitet (HQ)	1 timme
M2	DVD-kvalitet – Standard Play (SP)	2 timmar
M2x	DVD-kvalitet – Standard Play Plus (SP+)	2.5 timmar
M3	S-VHS-kvalitet – Long Play (LP)	3 timmar
M4	VHS-kvalitet – Extended Play (EP)	4 timmar
M6	VHS-kvalitet – Super Long Play (SLP)	6 timmar
M8	VHS-kvalitet – Super Extended Play (SEP)	8 timmar

Observera: Inspelningsläget {M1} är endast tillgängligt för modell DVDR615 och DVDR616.
{M2x} är fabriksinställningsläget för inspelning.

- 4 Tryck på **REC ●** när du vill påbörja inspelningen.
● Om det behövs kan du trycka på **REC ●** två gånger när du vill påbörja en 30 minuter lång inspelning. Varje gång du trycker på **REC ●** lägger du till 30 minuter till inspelningstiden.
- 5 Under inspelningen kan du trycka på **PAUSE II** om du vill göra en paus i inspelningen och **REC ●** när du vill fortsätta.
- 6 När du vill stoppa inspelningen trycker du på **STOP ■**.
→ Vänta tills meddelandet försvinner från teckenfönstret innan du tar ut skivan.



5 Starta uppspelning

- 1 Sätt in en skiva med etiketten vänd uppåt.
- 2 Uppspelningen startar automatiskt.
→ Om en dialogruta visas på TV:n med meddelandet { vil du komma åt skivans innehåll? } trycker du på **▲▼**. Välj { Ja } om du vill se skivans innehåll.
→ Om en skivmeny visas trycker du på **◀▶▲▼** för att bläddra inom menyn. Markera en titel och tryck sedan på **OK** eller på **PLAY ▶** om du vill starta uppspelningen.

INGET LJUD! Anslut uttagen AUDIO L/R (röd/vit) på baksidan av DVD-inspelaren till motsvarande AUDIO-uttag på en TV, stereo eller mottagare. Sätt på det anslutna systemet och välj lämplig kanal.

- 3 Stoppa uppspelning genom att trycka på **STOP ■**.

Titta på TV-programmen

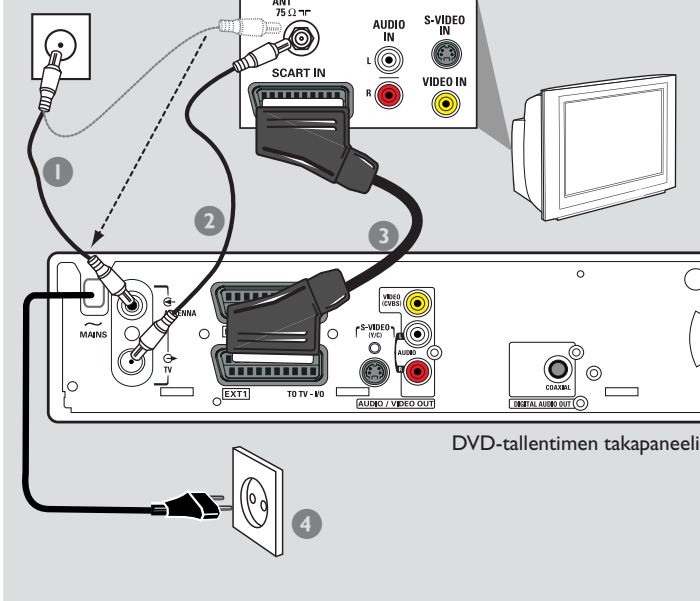
- 1 Tryck på **TUNER** på fjärrkontrollen och välj sedan programnummer genom att trycka på **▲▼**

Om du vill spela upp DVD+R-skivan i en annan DVD-spelare måste du första färdigställa den

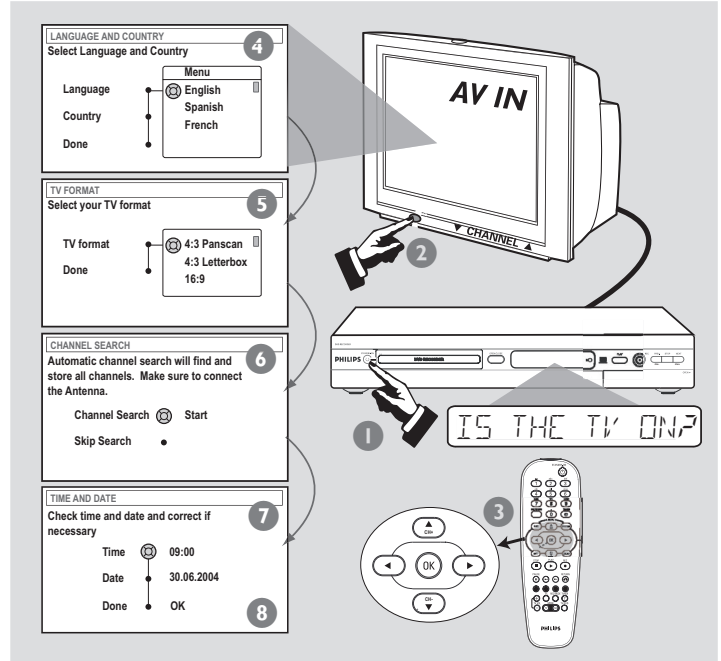
- 1 Tryck på **EDIT** på fjärrkontrollen.
- 2 Använd **▲▼** till att välja {Finalize} (färdigställ) på menyn och påbörja färdigställandet av DVD+R-skivan genom att trycka på **OK**.

När DVD+R-skivan har färdigställts kan inga ytterligare inspelningar eller redigeringar göras. Det går inte att ångra färdigställande av en DVD+R-skiva.

Antennin tai satelliitti- tai kaapelitelevision signaali



DVD-tallentimen takapaneeli



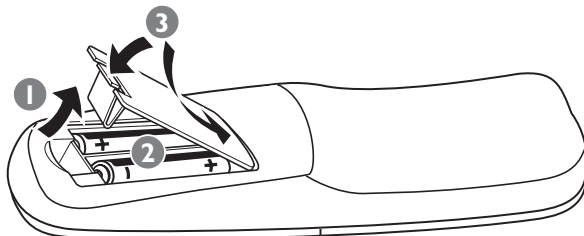
1 Tallentavan DVD-soittimen yhdistäminen

- 1 Irrota antennikaapeli televisiosta (tai satelliittivastaanottimesta/kotipäätteestä). Yhdistä antennikaapeli tallentavan DVD-soittimen takana olevaan **ANTENNA** -liitäntään.
- 2 Liitä tallentavan DVD-soittimen **TV** -liitäntä TV-vastaanottimen takana olevaan antennituloon laitteen mukana toimitetulla antennikaapelilla.
- 3 Liitä tallentavan DVD-soittimen **EXT 1 TO TV-I/O** -liitäntä televisiovastaanottimen takana olevaan SCART-liitäntään.
- 4 Liitä tallentavan DVD-soittimen **~ MAINS** -liitäntä virtalähteeseen.

Hyödyllisiä vinkkejä:

Jos televisiovastaanottimessasi ei ole yllä mainittuja liitäntöjä, katso television käyttöoppaasta, mitä muita liitäntöjä vastaanotin saattaa tukea.

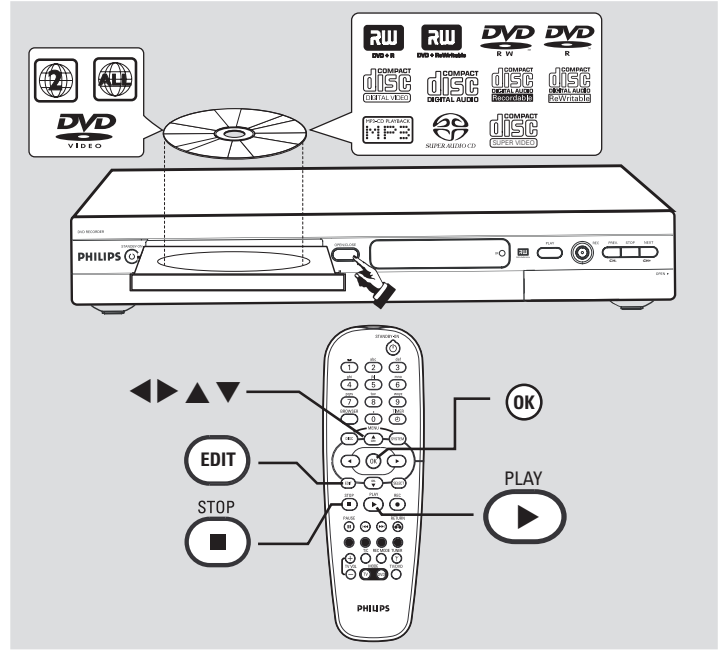
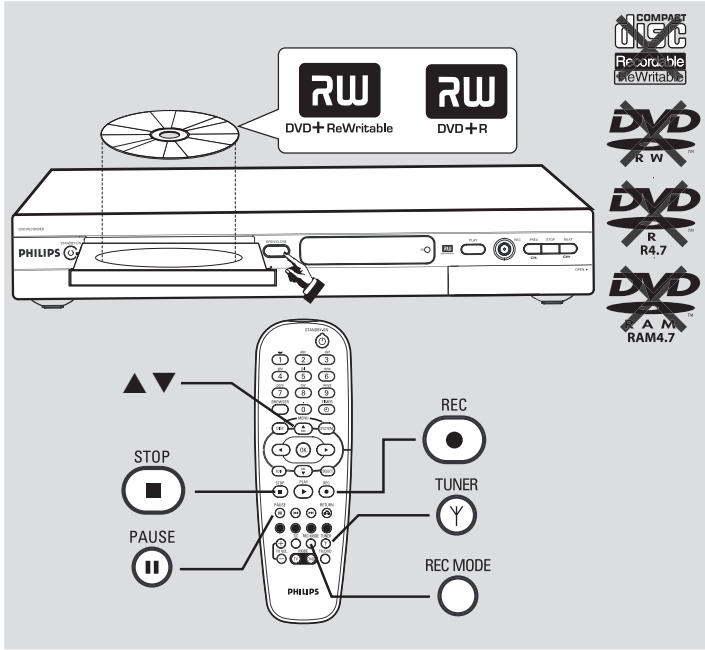
2 Kauko-ohjaimen valmisteleminen



3 Aloita ensiasennus

- 1 Käynnistä tallentava DVD-soitin painamalla painiketta **STANDBY-ON**.
- 2 Kytke televisioon virta ja valitse oikea videotulokanava. Televisioruutuun tulee näkyviin ensiasennuksen näyttö.
Kuvaa ei näy. Paina television TV/AV-painiketta tai painiketta **CHANNEL** ▲ ▼ ja valitse oikea videotulokanava. Kanavan nimi saattaa olla esimerkiksi EXT, 0 tai AV.
- 3 Valitse valikosta kohta painamalla painikkeita ▲ ▼. Siirry käsittelemään valitun kohteen asetuksia painamalla painiketta ►.
Vahvista valinta painamalla painiketta ◀.
Kun olet määrittänyt haluamasi asetukset, valitse valikosta { **Done** } (Valmis) ja jatka valitsemalla **OK**.
- 4 { **Language and Country** } (Kieli ja Maa) -valikko tulee näkyviin.
{ **Language** } (Kieli): valitse näyttökieli.
{ **Country** } (Maa): valitse asuinmaasi.
- 5 { **TV Format** } (TV-Kuvasuhde) -valikko tulee näkyviin.
{ **TV Format** } (TV-Kuvasuhde): valitse TV-näyttö.
- 6 { **Channel Search** } (Kanavahaku) -valikko tulee näkyviin.
Aloita automaattinen televisiokanavien haku valitsemalla **OK**.
Kun toiminto on suoritettu, löytyneiden kanavien kokonaismäärä näkyy televisiossa.
- 7 { **Time and Date** } (Aika ja Päivä) -valikko tulee näkyviin.
Jos televisiossa näkyvä kellonaika ja päivämäärä eivät ole oikein, siirry muokattavaan kellonaika- tai päivämääräkenttään painamalla painiketta ►. Vaihda ensimmäistä numeroa painikkeilla ▲ ▼ ja siirry sitten seuraavaan numerokenttään painamalla painiketta ►. Kun olet valmis, paina **OK**-painiketta.
- 8 Valitse vaihtoehto { **Done** } (Valmis) painikkeella ▼ ja tallenna sitten muutokset valitsemalla **OK**.
→ Ensiasennus on nyt toteutettu.

DVD-tallennuslaitteesi on nyt käyttövalmis.
Seuraavalla sivulla on perusohjeet toistoa ja tallennusta varten.



4 Manuaalisen tallennuksen aloittaminen

- 1 Aseta DVD+R(W)-levy soittimeen tekstipuoli ylöspäin.
- 2 Tuo televisiokanavat kuvaruutuun painamalla kauko-ohjaimen painiketta **TUNER** ja valitse sitten tallennettava kanava painikkeilla **▲ ▼**.
→ Jos haluat tallentaa ohjelmaa lisälaitteesta (esimerkiksi videonauhurista), paina kauko-ohjaimen painiketta **▲ ▼**. Valitse esimerkiksi vaihtoehto { EXT2 }, jos olet liittänyt videonauhurin tallentavan DVD-soittimen takana olevaan **EXT2 AUX-I/O** -SCART-liitäntään.
- 3 Valitse tallennustila painikkeella **REC MODE**. Kuvanlaatu ja levyllä tallennettavan aineiston enimmäispituus määräytyvät tallennustilan perusteella.

Record Mode	Kuvanlaatu	Tallennusaika enintään levyä kohden
M1	Korkea laatu (HQ)	1 tunti
M2	DVD-laatu - Standard Play (SP)	2 tuntia
M2x	DVD-laatu - Standard Play Plus (SP+)	2.5 tuntia
M3	S-VHS-laatu - Long Play (LP)	3 tuntia
M4	VHS-laatu - Extended Play (EP)	4 tuntia
M6	VHS-laatu - Super Long Play (SLP)	6 tuntia
M8	VHS-laatu - Super Extended Play (SEP)	8 tuntia

Huomaa: Tallennustila {M1} on käytettävissä vain DVDR615- ja DVDR616-malleissa.
{M2x} on tallennustilan tehdasasetus.

- 4 Käynnistä tallennus painamalla painiketta **REC**.
- Voit aloittaa 30-minuutin pituisen tallennuksen painamalla painiketta **REC** kaksi kertaa. Tallennusaikaan lisätään 30 minuuttia joka kerta painaessasi painiketta **REC**.
- 5 Voit keskeyttää tallennuksen painamalla painiketta **PAUSE**. Voit jatkaa tallennusta painamalla painiketta **REC**.
- 6 Voit lopettaa tallennuksen painamalla painiketta **STOP**.
→ Älä poista levyä, ennen kuin näyttöpaneelissa lukeva teksti poistuu.

5 Toiston aloittaminen

- 1 Aseta levy soittimeen tekstipuoli ylöspäin.
- 2 Toisto alkaa automaattisesti.
→ Jos televisioruudussa näkyy viesti { Haluatko päästä levyn sisältöön? }, valitse painikkeilla **▲ ▼** vaihtoehto { Kyllä }, jos haluat tarkastella levyn sisältöä.
→ Jos kuvaruutuun tulee näkyviin levyvalikko, korosta valikosta haluamasi nimike siirtymällä sen kohdalle painikkeilla **◀ ▶ ▲ ▼** ja aloita toisto painamalla **OK** tai **PLAY**.
- 3 Lopeta toisto painamalla **STOP**.

Televisio-ohjelmien katsominen

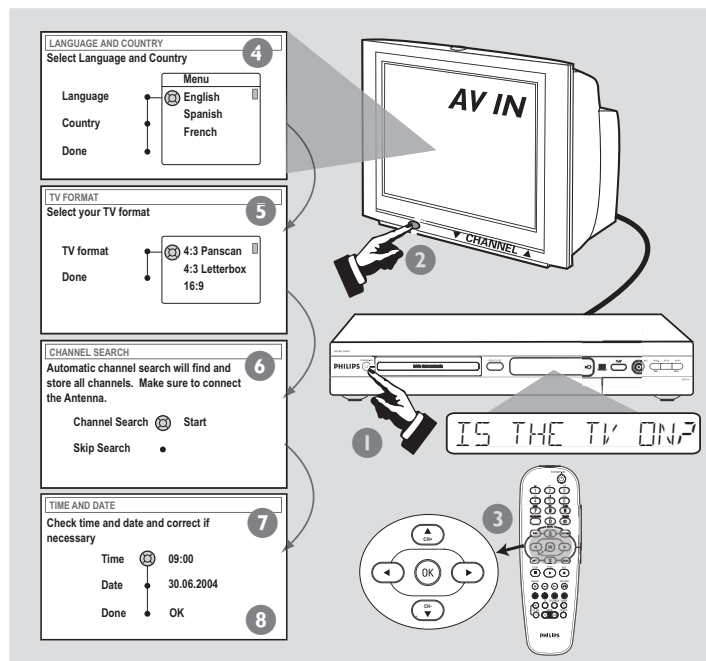
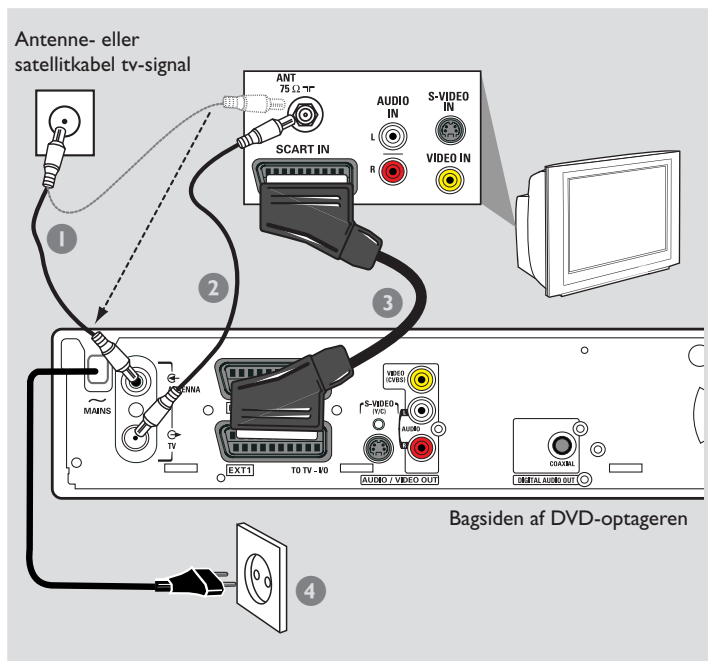
- 1 Paina kauko-ohjaimen painiketta **TUNER** ja valitse sitten haluamasi kanavan numero painikkeilla **▲ ▼**.

DVD+R-levyn toistaminen muilla DVD-soittimilla edellyttää sen viimeistelemistä

- 1 Paina kauko-ohjaimen painiketta **EDIT**.
- 2 Aloita DVD+R-levyn viimeistely valitsemalla valikosta vaihtoehto { **Finalise** } (Viimeistele) painikkeilla **▲ ▼** ja valitse sitten **OK**.

Viimeistelyn jälkeen levyllä ei voi enää tallentaa mitään, eikä levyn sisältöä voi muokata. DVD+R-levyn viimeistelemistä ei voi peruuttaa.





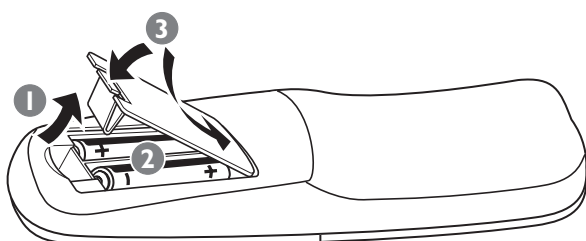
1 Tilslut dvd-optageren

- 1 Fjern antennekabelstikket fra tv'et (eller satellitmodtageren/kabelboksen). Tilslut det til stikket **ANTENNA** bag på dvd-optageren.
- 2 Brug det vedlagte antennekabel til at tilslutte dvd-optagerens stik **TV** til antenneindgangsstikket bag på tv'et.
- 3 Brug det vedlagte SCART-kabel til at tilslutte dvd-optagerens stik **EXT 1 TO TV-I/O** til SCART-stikket bag på tv'et.
- 4 Tilslut strømkablet fra dvd-optagerens ~ **MAINS** til stikkontakten.

Nyttige tip:

Hvis tv'et ikke har de ovennævnte stik, skal du se i brugervejledningen efter yderligere oplysninger om andre typer tilslutninger til tv'et.

2 Hav fjernbetjening klar

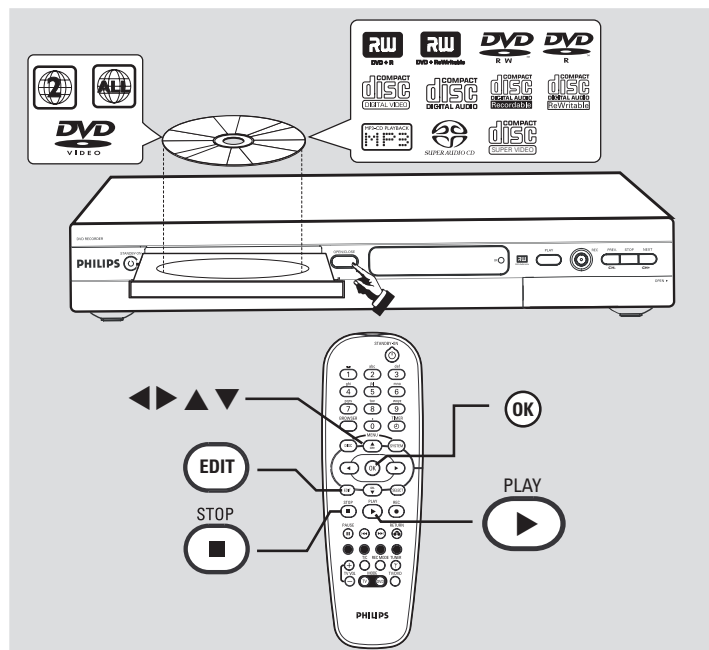
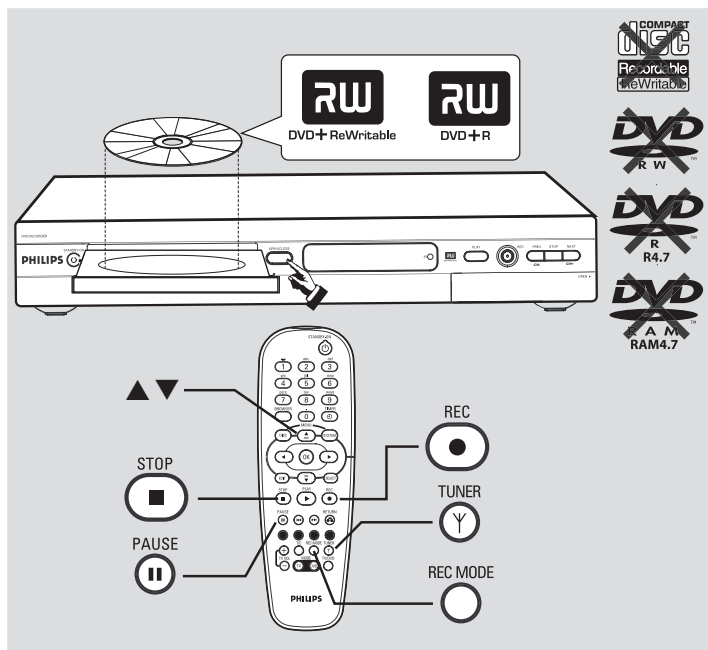


3 Start den første installation

- 1 Tryk på **STANDBY-ON** på dvd-optageren for at tænde enheden.
 - 2 Tænd tv'et, og vælg den korrekte Video In-kanal. Installationsmenuen vises på tv'et.
- INTET BILLEDE!** Tryk på knappen TV/AV eller knappen CHANNEL på tv'et for at vælge den korrekte Video In-kanal, f.eks. 'EXT', '0' eller 'AV'.
- 3 Tryk på for at vælge et punkt i menuen. Tryk på for at få adgang til det valgte punkts indstillinger. Tryk på for at bekræfte valget. Når indstillingen er fuldført, skal du vælge { **Done** } (Klar) i menuen og trykke på **OK** for at fortsætte.
 - 4 Menuen { **Language and Country** } (Sprog og Land) vises.
 - { **Language** } (Sprog) – vælg det sprog, der skal vises på skærmen.
 - { **Country** } (Land) – vælg det land, hvor du bor.
 - 5 Menuen { **TV Format** } (Tv-format) vises.
 - { **TV Format** } (Tv-Format) – vælg den ønskede tv-skærmvisning.
 - 6 Menuen { **Channel Search** } (Kanalsøgning) vises. Tryk på **OK** for at starte den automatiske tv-kanalsøgning. Når søgningen er udført, vises det samlede antal fundne kanaler på tv'et.
 - 7 Menuen { **Time and Date** } (Tid og Dato) vises. Hvis det klokkeslæt og den dato, der vises på tv'et, ikke er korrekte, skal du trykke på for at angive de rette tidsindstillinger i de relevante felter. Tryk på for at ændre det første ciffer, og tryk på for at gå til det næste cifferfelt. Når indstillingen er fuldført, skal du trykke på **OK**.
 - 8 Tryk på for at vælge { **Done** } (Klar), og tryk på **OK** for at gemme ændringerne.
→ Den første installation er nu fuldført.

Dvd-optageren er klar til brug!

Se næste side vedrørende de grundlæggende funktioner i forbindelse med afspilning og optagelse.



4 Start en manuel optagelse

1. Ilæg en skrivbar dvd+r(w) med etiketsiden opad.
2. Tryk på **TUNER** på fjernbetjeningen for at se tv-programmerne. Tryk derefter på **▲ ▼** for at vælge det programnummer, du vil optage.
→ Hvis du vil optage fra en anden enhed (f.eks. en videobåndoptager), skal du trykke på knappen **▲ ▼** for at vælge den tilsvarende eksterne indgangskanal.
Vælg f.eks. { EXT2 }, hvis du har sluttet videobåndoptageren til **EXT2 AUX-I/O**-scartstikket bag på dvd-optageren.
3. Tryk på **REC MODE** for at vælge en optagelsestilstand. Denne knap anvendes til at definere billedkvaliteten og den maksimale optagelsestid for en disk.

Record Mode	Billedkvalitet	Maksimal optagetid pr. disk
M1	Høj kvalitet (HQ)	1 time
M2	Dvd-kvalitet – Standard Play (SP)	2 timer
M2x	Dvd-kvalitet – Standard Play Plus (SP+)	2.5 timer
M3	S-VHS-kvalitet – Long Play (LP)	3 timer
M4	VHS-kvalitet – Extended Play (EP)	4 timer
M6	VHS-kvalitet – Super Long Play (SLP)	6 timer
M8	VHS-kvalitet – Super Extended Play (SEP)	8 timer

Bemærk: {M1} indspilningstilstand er kun tilgængelig for modellerne DVDR615 og DVDR616.
{M2x} er standardoptagelsestilstand fra fabrikken.

4. Tryk på **REC ●** for at starte optagelsen.
● Hvis det er nødvendigt, kan du trykke på **REC ●** to gange for at starte en optagelse på 30 minutter.
Hver gang du trykker på knappen **REC ●**, føjes der 30 minutter til optagelsestiden.
5. Under optagelsen kan du trykke på **PAUSE II** for at afbryde optagelsen midlertidigt, og tryk på **REC ●** for at fortsætte.
6. Hvis du vil stoppe optagelsen, skal du trykke på **STOP ■**.
→ Vent med at fjerne disken, til meddelelsen forsvinder fra displayet.

5 Start afspilningen

1. Ilæg en disk med etiketsiden opad.
2. Afspilningen starter automatisk.
→ Hvis der vises en dialogboks på tv'et, hvor du bliver spurgt om følgende: { Vil du få adgang til diskens indhold? }, skal du trykke på **▲ ▼** for at vælge { Ja } og få vist diskens indhold.
→ Hvis der vises en diskmenu, skal du trykke på **◀ ▶ ▲ ▼** for at navigere i menuen, markere en titel og trykke på **OK** eller **PLAY ▶** for at starte afspilningen.
3. Hvis du vil stoppe afspilningen, skal du trykke på **STOP ■**.

Sådan ser du tv-programmerne

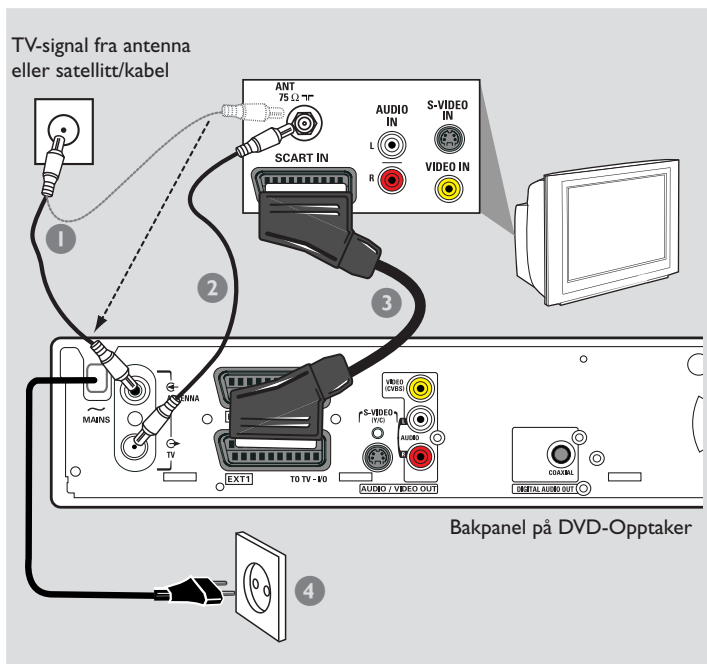
1. Tryk på **TUNER** på fjernbetjeningen, tryk derefter på **▲ ▼** for at vælge programnummeret.

Hvis du vil afspille DVD+R'en på en anden dvd-afspiller, skal du først færdiggøre den.

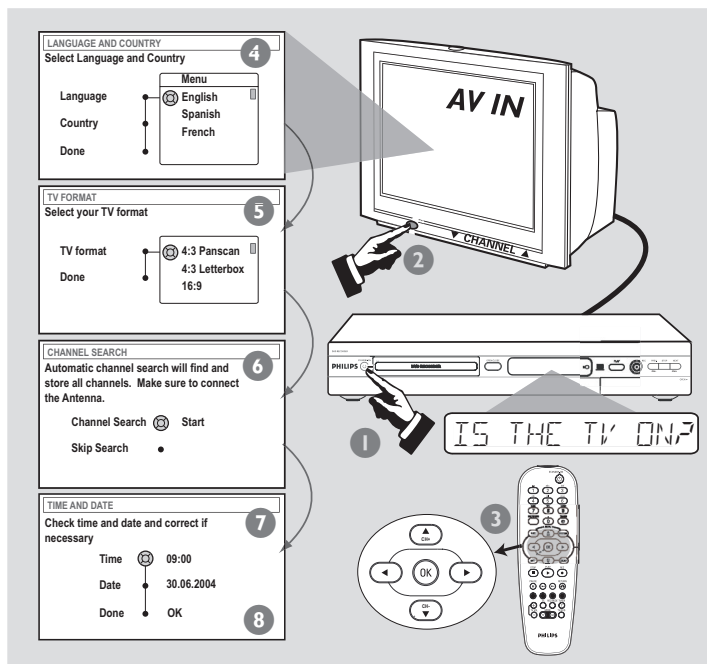
1. Tryk på **EDIT** på fjernbetjeningen.
2. Tryk på **▲ ▼** for at vælge { Finalise } (Færdiggør) i menuen, og tryk på **OK** for at starte færdiggørelsen af DVD+R'en.

Når disken er færdiggjort, kan du ikke optage eller redigere yderligere på DVD+R'en. Du kan ikke annullere færdiggørelsen af en DVD+R.





Bakpanel på DVD-Opptaker



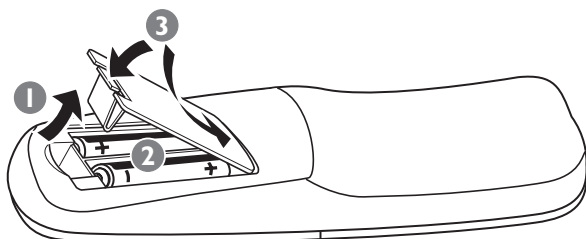
1 Koble til DVD-opptakeren

- 1 Ta ut kontakten til antennekabelen fra TV-apparatet (eller satellitmottaker/kabelboks). Sett den inn i **ANTENNA**-kontakten (antenne inn) bak på DVD-spilleren.
- 2 Bruk den vedlagte antenneledningen til å koble DVD-spillerens **TV**-kontakt (TV ut) til antenneinngangen bak på TV-apparatet.
- 3 Bruk den vedlagte scart-kabelen til å koble DVD-spillerens **EXT 1 TO TV-I/O**-kontakt til SCART-kontakten bak på TV-apparatet.
- 4 Koble til strømkabelen fra DVD-spillerens ~ **MAINS**-kontakt til strømuttaket.

Nyttige tips:

Hvis TV-apparatet ikke har de kontaktene som er nevnt ovenfor, se brukerhåndboken for mer informasjon om andre måter å koble til TV-apparatet på.

2 Forberede fjernkontrollen

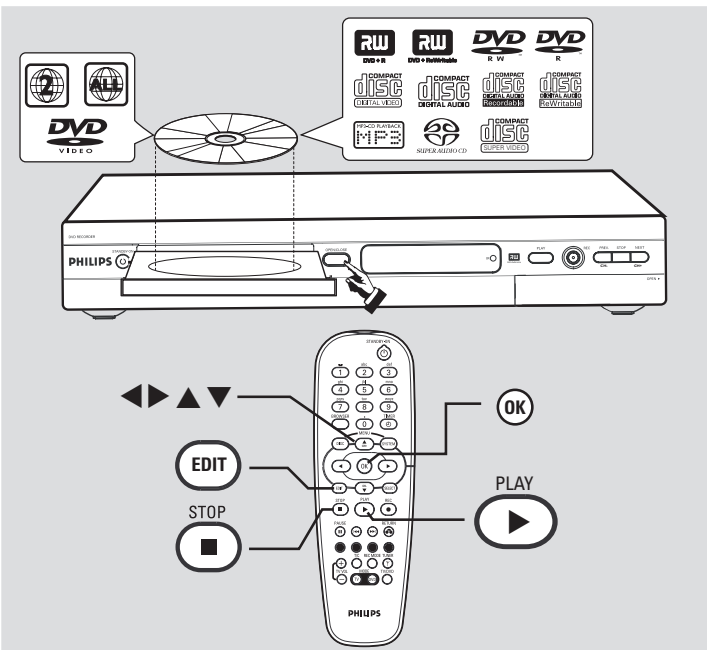


3 Start første installering

- 1 Trykk på **STANDBY-ON** på DVD-spilleren for å slå den på.
- 2 Slå på Tven, og velg riktig video inn-kanal. Den første installeringsmenyen vises på Tven.
IKKE BILDE! Trykk på TV/AV-knappen eller CHANNEL-knapp (kanalknapp) på Tven for å velge riktig video inn-kanal, for eksempel EXT, 0 eller AV.
- 3 Trykk på for å velge et element på menyen. Trykk på for å få tilgang til alternativene for elementet. Trykk på for å bekrefte valget. Når du er ferdig, velger du { **Done** } (Utført) på menyen. Velg deretter **OK** for å fortsette.
- 4 Meny { **Language and Country** } (Språk og Land) vises.
{ **Language** } (språk) – velg skjermvisningsspråk.
{ **Country** } (land) – velg landet der du bor.
- 5 Meny { **TV Format** } vises.
{ **TV Format** } – velg TV-skjermvisning.
- 6 Meny { **Channel Search** } (Kanalsøk) vises.
Trykk på **OK** for å starte automatisk TV-kanalsøk.
Når søket er fullført, vises det totale antallet kanaler som ble funnet, på Tven.
- 7 Meny { **Time and Date** } (Klokkeslett og Dato) vises.
Hvis datoen og klokkeslettet som vises på TV-skjermen, ikke er riktig, trykker du på for å få tilgang til feltene for dato og klokkeslett. Trykk på for å endre det første tallet, og trykk på for å gå til neste tallfelt. Trykk på **OK** når du er ferdig.
- 8 Trykk på for å velge { **Done** } (Utført), og trykk på **OK** for å lagre innstillingene.
→ Den første installeringen er nå fullført.

DVD-spilleren er klar til bruk!

Se neste side for grunnleggende avspilling og opptak.



5 Starte avspilling

- 1 Sett inn en plate med etikettsiden opp.
- 2 Avspilling starter automatisk.
 - Hvis det vises en dialogboks på TVen med teksten {Vil du ha tilgang til platens innhold?}, trykker du på ▲ ▼ for å velge { ja } for å vise plateinnholdet.
 - Hvis det vises en platemeny, trykker du på ◀ ▶ ▲ ▼ for å navigere i menyen, merker en tittel og trykker på **OK** eller **PLAY** ▶ for å starte avspillingen.

3 Trykk på **STOP** ■ for å stoppe avspillingen.

Slik ser du på TV-programmene

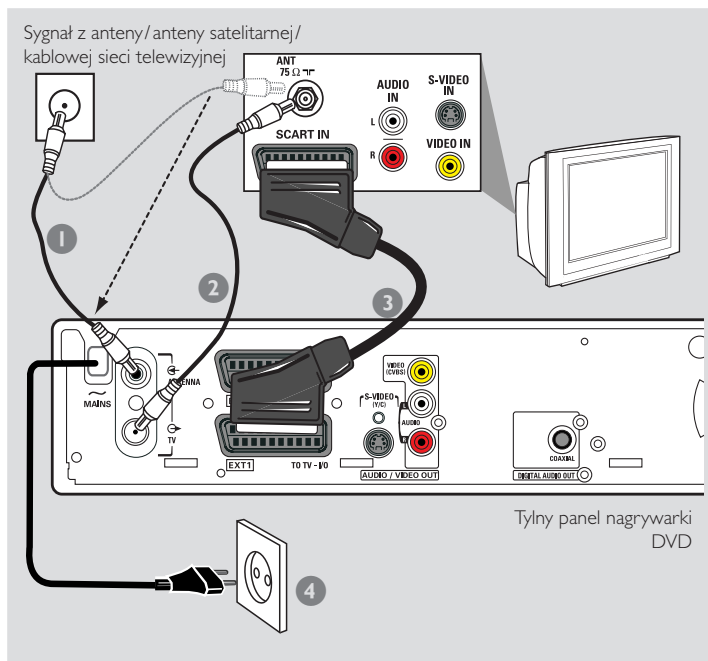
- I** Trykk på **TUNER** på fjernkontrollen, trykk deretter på ▲ ▼ for å velge programnummeret.

Hvis du vil spille en DVD+R-plate på andre DVD-spillere, må du ferdigstille den først.

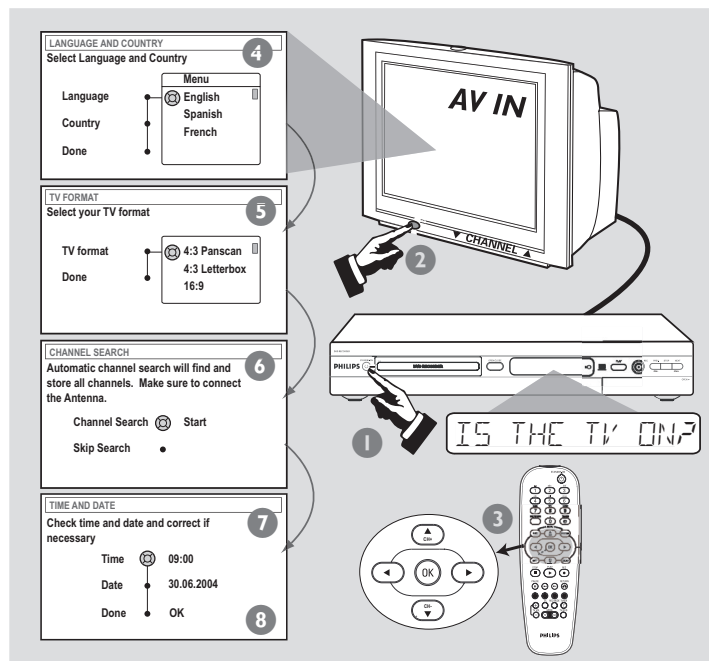
- 1 Trykk på **EDIT** på fjernkontrollen.
- 2 Trykk på **▲ ▼** for å velge { **Finalise** } (Sluttbehandle) på menyen, og velg deretter **OK** for å sette i gang ferdigstillingsprosessen for DVD+R-platen.

Når en DVD+R-plate er ferdigstilt, kan du ikke ta opp eller redigere noe på den. Når en DVD+R først er ferdigstilt, er det ikke mulig å reversere prosessen.

Detaljerte avspillingsfunksjoner og ekstrafunksjoner beskrives i brukerveiledningen som følger med.



Tyłny panel nagrywarki DVD



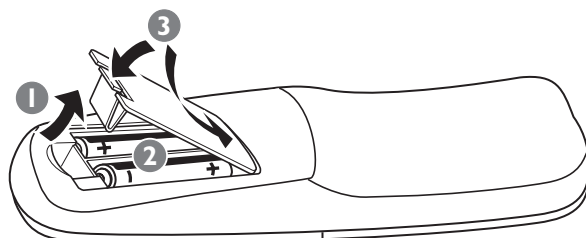
1 Podłącz nagrywarkę DVD

- 1 Odłącz kabel antenowy od telewizora (lub odbiornika telewizji satelitarnej albo dekodera telewizji kablowej). Podłącz ten kabel do gniazda **ANTENNA** w tylnej części nagrywarki DVD.
- 2 Użyj załączonego do zestawu kabla antenowego, aby połączyć gniazdo **TV** nagrywarki do gniazda wejścia antenowego w tylnej części telewizora.
- 3 Użyj załączonego do zestawu kabla SCART, aby połączyć gniazdo **EXT 1 TO TV-I/O** nagrywarki do gniazda SCART w tylnej części telewizora.
- 4 Podłącz przewód zasilający wychodzący z gniazda **~ MAINS** nagrywarki DVD do gniazda źródła zasilania.

Przydatne wskazówki:

Jeśli w telewizorze nie ma wyżej wymienionych gniazd, należy sprawdzić w instrukcji obsługi telewizora, jakie możliwości podłączenia on posiada.

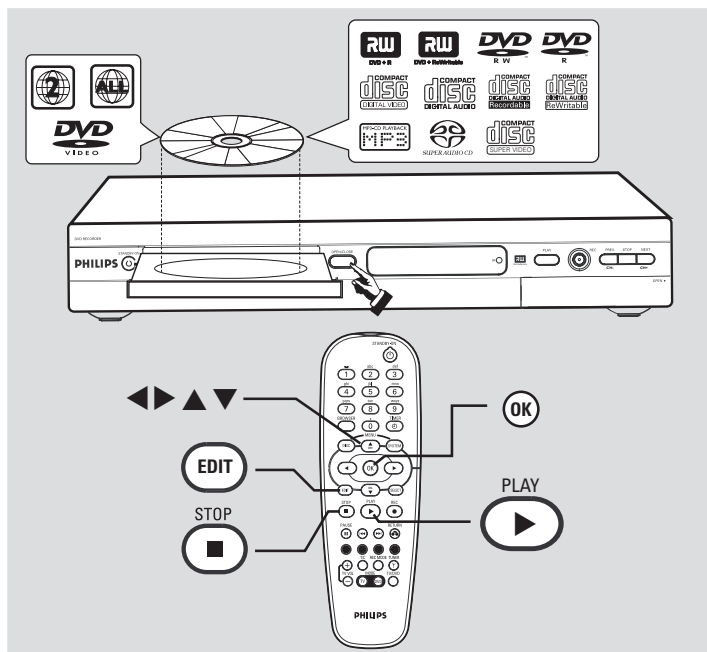
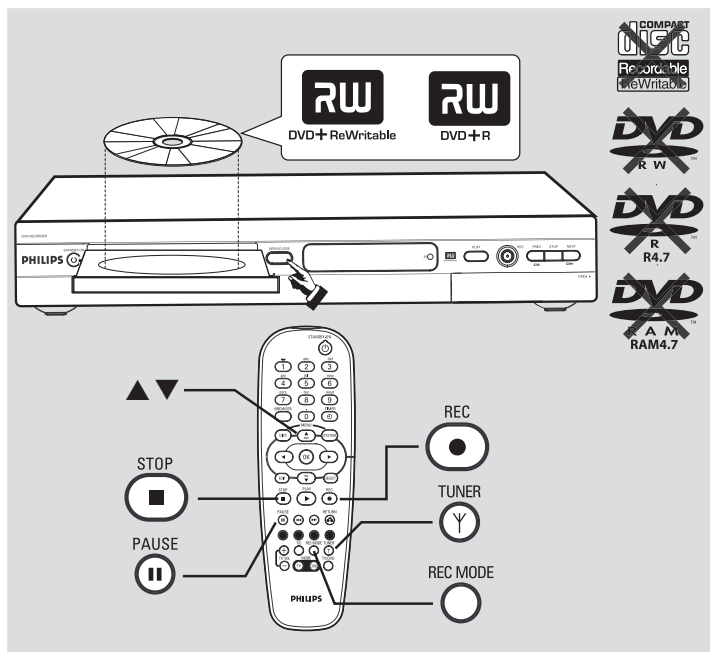
2 Przygotuj pilota



3 Rozpocznij pierwszą instalację

- 1 Naciśnij przycisk **STANDBY-ON** na nagrywarce DVD, aby ją włączyć.
- 2 Włącz telewizor i wybierz właściwy kanał wejściowy wideo; na ekranie telewizora pojawi się menu First Installation (Pierwsza instalacja).
BRAK OBRAZU! Za pomocą przycisku TV/AV lub przycisków CHANNEL **▲▼** w telewizorze wybierz właściwy kanał wejściowy wideo, np. "EXT", "0" lub "AV".
- 3 Za pomocą przycisków **▲▼** wybierz żądaną pozycję menu. Naciśnij przycisk **▶**, aby przejść do opcji zaznaczonej pozycji. Naciśnij przycisk **◀** aby potwierdzić wybór. Po dokonaniu ustawień wybierz opcję { **Done** } (Gotowe) w menu i naciśnij przycisk **OK**, aby kontynuować.
- 4 Zostanie wyświetlone menu { **Language and Country** }.
{ **Language** } (Język) – wybór języka, w jakim będą wyświetlane komunikaty na ekranie.
{ **Country** } (Kraj) – wybór kraju zamieszkania.
- 5 Zostanie wyświetlone menu { **TV Format** } (Format TV).
{ **TV Format** } (Format TV) – wybierz ekran telewizora.
- 6 Wyświetli się menu { **Channel Search** } (WYSZUKIWANIE KANAŁÓW).
Naciśnij przycisk **OK**, aby rozpocząć automatyczne wyszukiwanie kanałów telewizyjnych. Po zakończeniu procedury na ekranie telewizora zostanie podana liczba znalezionych kanałów.
- 7 Wyświetli się menu { **Time and Date** } (Czas i data).
Jeśli data i godzina podana na ekranie telewizora nie są prawidłowe, naciśnij **▶**, aby wprowadzić je w odpowiednich polach.
Za pomocą przycisków **▲▼** zmień pierwszą cyfrę, a następnie naciśnij **▶**, aby przejść do pola następnej cyfry. Po zakończeniu wprowadzania, naciśnij przycisk **OK**.
- 8 Naciśnij przycisk **▼**, aby wybrać opcję { **Done** } (Gotowe), i naciśnij przycisk **OK**, aby zapisać zmiany.
→ Pierwsza instalacja została zakończona.

Nagrywarka DVD jest gotowa do użytku!
Podstawowe informacje dotyczące odtwarzania i nagrywania znajdują się na następnej stronie.



4 Rozpocznij nagrywanie ręczne

- 1 Włóż płytę DVD+R(W) etykietą do góry.
- 2 Naciśnij przycisk **TUNER** na pilocie, aby przejrzeć programy telewizyjne, a następnie za pomocą przycisków **▲▼** wybierz numer programu, z którego chcesz nagrywać.
→ Jeśli chcesz nagrywać z urządzenia dodatkowego (np. magnetowidu), naciśnij na pilocie przycisk **▲▼** wybierz odpowiedni zewnętrzny kanał wejściowy.
Jeśli na przykład magnetowid został podłączony do gniazda SCART **EXT2 AUX-I/O**, znajdującego się z tyłu nagrywarki DVD, należy wybrać kanał { EXT2 }.
- 3 Naciśnij przycisk **REC MODE**, aby wybrać tryb nagrywania. Wybrany tryb określa jakość obrazu i maksymalny czas nagrywania na płycie. Więcej informacji na ten temat można znaleźć w części "Ustawienia nagrywania" w tym podręczniku użytkownika.

Tryb nagrywania	Jakość obrazu	Maksymalny czas nagrywania na płycie
M1	Wysoka jakość (HQ)	1 godzina
M2	Jakość DVD – tryb odtwarzania standardowego (SP)	2 godziny
M2x	Jakość DVD – tryb odtwarzania standardowego Plus (SP+)	2,5 godziny
M3	Jakość S-VHS – tryb odtwarzania zwolnionego (LP)	3 godziny
M4	Jakość VHS – tryb odtwarzania rozszerzonego (EP)	4 godziny
M6	Jakość VHS – tryb odtwarzania super zwolnionego (SLP)	6 godziny
M8	Jakość VHS – tryb odtwarzania super rozszerzonego (SEP)	8 godziny

Uwaga: Tryb nagrywania {M1} jest dostępny tylko w modelach DVDR615 i DVDR616.

{M2x} jest domyślnym fabrycznym ustawieniem trybu nagrywania.

- 4 Naciśnij przycisk **REC** ●, aby rozpocząć nagrywanie.
- W razie potrzeby naciśnij dwukrotnie przycisk **REC** ●, aby rozpocząć 30-minutowe nagrywanie. Każde naciśnięcie przycisku **REC** ● doda kolejne 30 minut do czasu nagrywania.
- 5 W trakcie nagrywania można nacisnąć przycisk **PAUSE** II aby wstrzymać nagrywanie, a następnie nacisnąć przycisk **REC** ●, aby je kontynuować.
- 6 Aby zatrzymać nagrywanie, naciśnij przycisk **STOP** ■.
→ Nie wyjmuj płyty, dopóki z panelu wyświetlacza nie zniknie komunikat.

5 Rozpocznij odtwarzanie

- 1 Włóż płytę etykietą do góry.
- 2 Odtwarzanie rozpocznie się automatycznie.
→ Jeśli na ekranie telewizora zostanie wyświetlone okno dialogowe z zapytaniem { Do you want to access the disc content? } (Czy chcesz przejrzeć zawartość płyty?), za pomocą przycisków **▲▼** zaznacz opcję { Yes } (Tak), aby wyświetlić zawartość płyty.
→ Jeśli zostanie wyświetlone menu płyty, za pomocą przycisków **◀▶▲▼** zaznacz tytuł i naciśnij przycisk **OK** lub **PLAY** ▶, aby rozpocząć odtwarzanie.

BRAK DŹWIĘKU! Połącz gniazda AUDIO L/R (czerwone/białe), znajdujące się z tyłu nagrywarki DVD, z odpowiednimi gniazdami wejściowymi AUDIO w telewizorze, zestawie stereofonicznym lub amplitunerze. Włącz podłączone urządzenie i wybierz właściwy kanał.

- 3 W celu zakończenia odtwarzania naciśnij przycisk **STOP** ■.

W celu oglądania programów telewizyjnych

- 1 Naciśnij na pilocie przycisk **TUNER**, a następnie za pomocą przycisków **▲▼** wybierz numer programu.

Aby płytę DVD+R można było odtwarzać w innych odtwarzaczach DVD, musi ona zostać najpierw zamknięta.

- 1 Naciśnij przycisk **EDIT** na pilocie.
- 2 Za pomocą przycisków **▲▼** wybierz w menu opcję { Finalise } (Zamknij płytę) i naciśnij przycisk **OK**, aby rozpocząć zamykanie płyty DVD+R.

Po zamknięciu płyty DVD+R nie można dokonywać na niej żadnych dalszych nagrań lub edycji. Cofnięcie zamknięcia płyty DVD+R nie jest możliwe.



Zaawansowane funkcje odtwarzania oraz funkcje dodatkowe opisano w dołączonej do zestawu instrukcji obsługi.